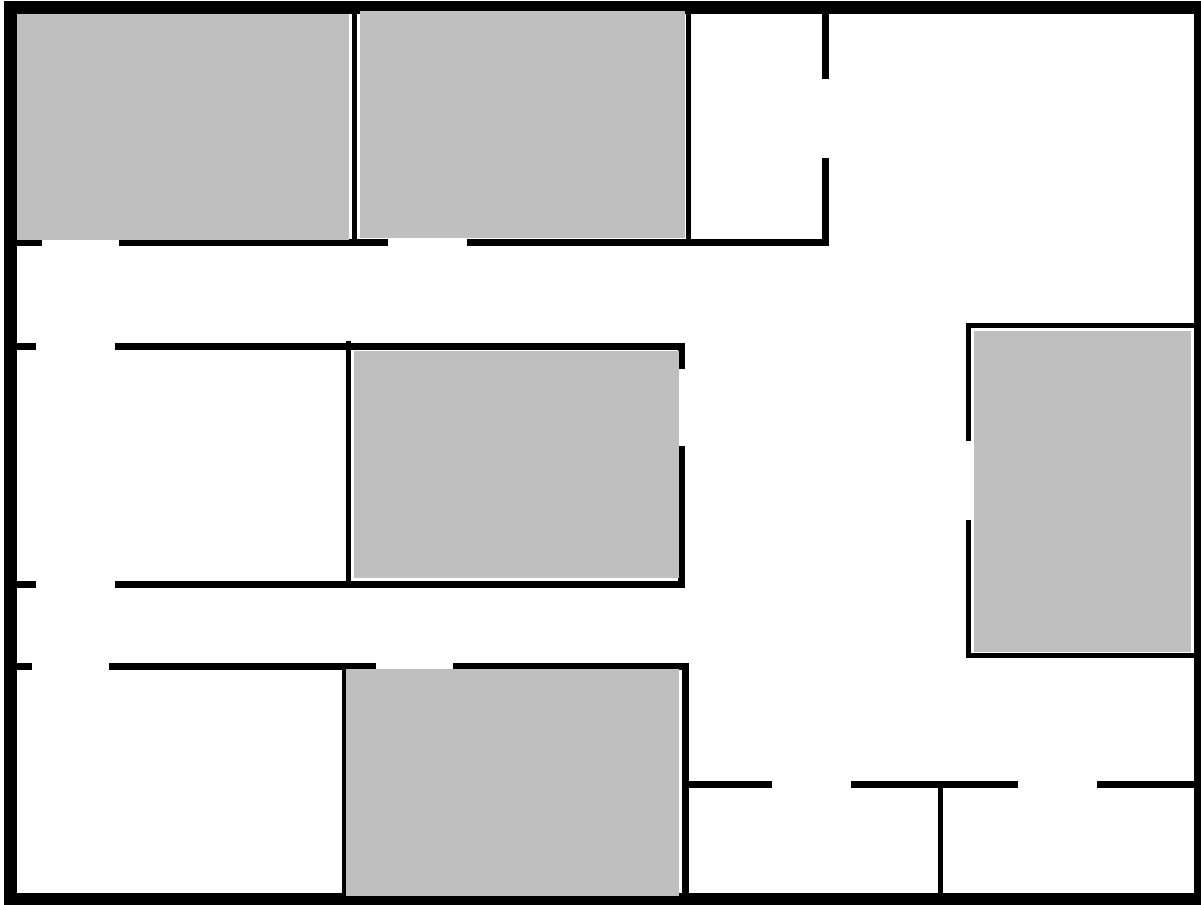


1. Repérage sur un plan

1) Observe le plan et écris le nom des salles de l'école.



- Les salles de classe sont représentées en gris.
- La classe enfantine se trouve en face de la bibliothèque.
- Les WC filles et garçons sont l'un à côté de l'autre.
- La classe de 3e année est la plus proche du bureau du directeur.
- Quand on sort de l'infirmerie, on passe devant la porte de la classe de 2e année.
- La classe de 4e année est située près des WC des filles.
- Pour aller aux WC garçons, on tourne à droite en sortant de la classe de 1e année.
- Le bureau du directeur fait suite à 2 salles de classes.
- La bibliothèque est en face de l'infirmerie..

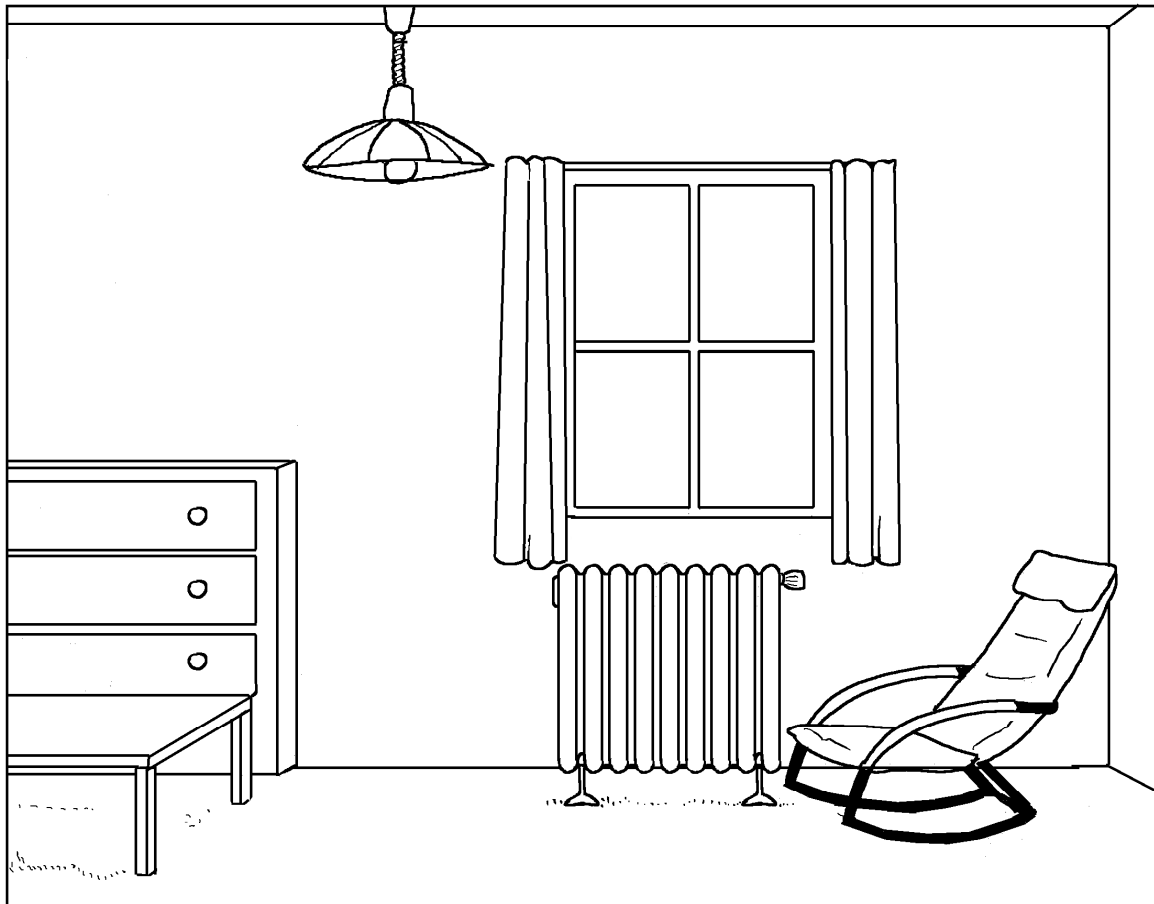
Dessine un  et une  à la bonne place dans les WC.

Prénom : _____

2. La chambre

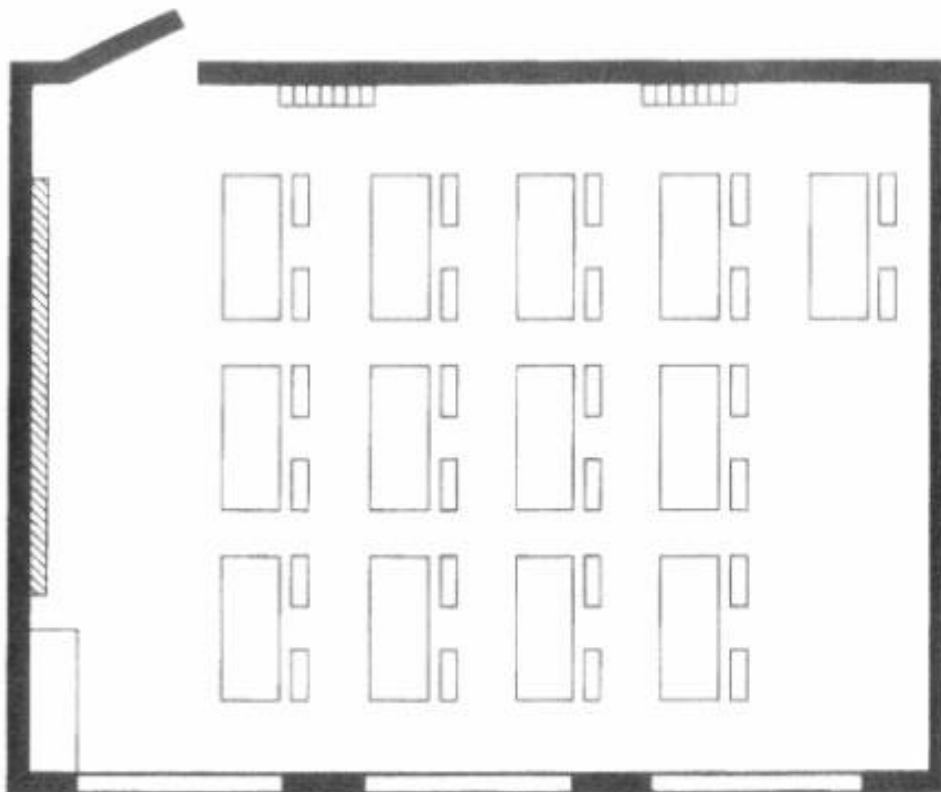
Le dessinateur n'a pas eu le temps de finir son dessin. A toi de l'aider grâce aux renseignements suivants.

- A travers le carreau en haut à droite de la fenêtre, on voit le soleil briller.
- Trois petits tableaux sont placés les uns sous les autres entre la fenêtre et la commode.
Tous ces tableaux sont placés plus haut que le radiateur.
- Une balle est posée sous la table de salon.
- Deux souris attendent sous le radiateur.
- Un nuage se trouve à gauche du soleil.
- Au-dessous du nuage, on voit un sapin.
- Un vase contenant 3 tulipes est posé sur la table. La tulipe de gauche est rouge, les autres sont jaunes.
- Un camion est posé sur la moquette, juste au-dessous de la lampe.
- Une araignée pend au plafond, juste au-dessus du rideau de droite.
- Deux moufles sèchent sur le radiateur.
- Un chat dort derrière le fauteuil.
- Un miroir a été posé sur le mur au-dessus de la commode.
L'espace laissé au-dessous du miroir jusqu'à la commode est égal à l'espace laissé au-dessus du miroir jusqu'au plafond.
- Le carreau au bas à droite de la fenêtre est cassé.



Prénom : _____

3. La classe



Ecris sur le plan où sont situés :

- La porte **P**
- L'armoire **A**
- Le tableau **T**
- Les radiateurs **R**

Complète le plan en dessinant au bon endroit :

- Deux rectangles pour le bureau et la chaise de la maîtresse
- Un rond pour la table ronde

Marque d'une croix les deux tables où les élèves ont laissé leurs cahiers