

Problème no 1



QUE DE CHAMBRES !

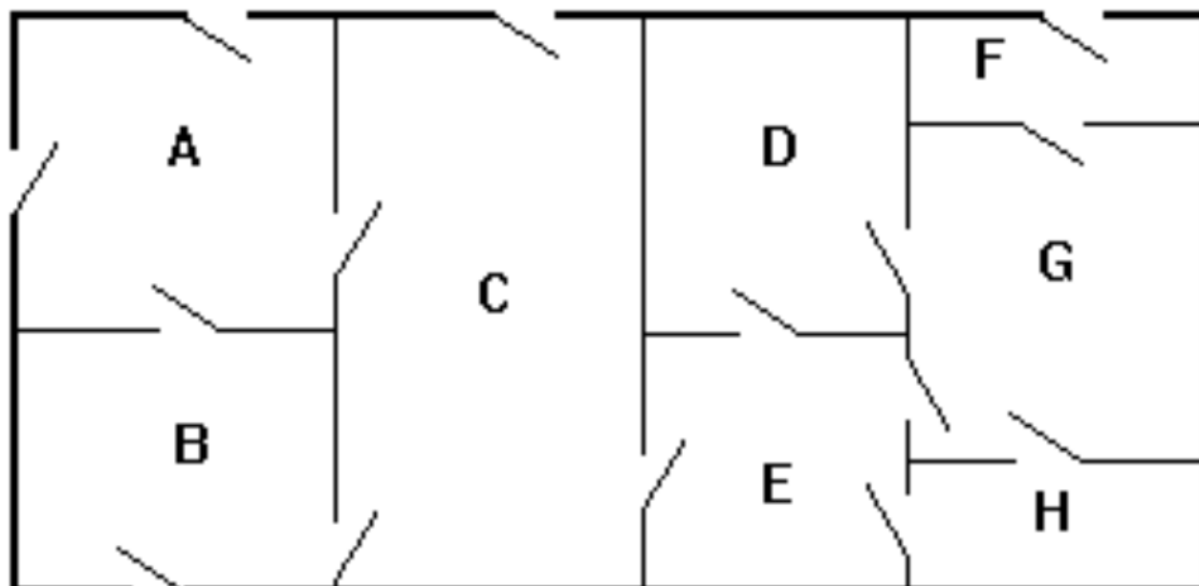
Chaque soir avant de se coucher, le professeur Lendormi part de l'extérieur de la maison et en fait le tour en passant par toutes les portes en les fermant à clef derrière lui.



Pour éviter de perdre du temps, il ne passe jamais deux fois par la même porte.

Où dort le professeur Lendormi ?

Voici le plan de sa maison



Réponse :
